

# Workshop 6: Forestillingsverden og tænke måder i gamle dage?

HistorieLab formidlingskonf. 7. feb.  
2018  
Kl. 11-12 – 12.45-13.45



[kortlink.dk/supd](https://kortlink.dk/supd)

**HISTORIE**  **LAB**  
Nationalt Videncenter  
for Historie- og Kulturarvsformidling



# Historisk empati – skifte perspektiv

## Forstå fortiden på dens egne præmisser

- Mentale horisont (fælles for "alle")
- Verdensbillede
- Vidensfundament (kommunikation m.m.)
- Værdigrundlag – forestillinger om rigtig/forkert – godt/ondt, retfærdigt/uretfærdigt
- Fællesskaber – magt - De "andre"
- Kønsroller – voksne/børn
- Tænkemåde



## Materielle:

- Levevilkår – livsgrundlag
- Redskaber – værktøjer – andre hjælpemidler i hverdagen
- Kommunikation
- Osv.

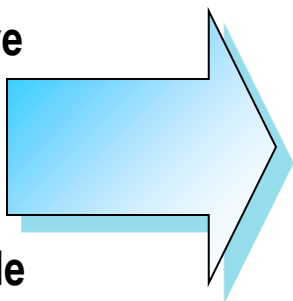




# Fællesmenneskelige eksistenstemaer

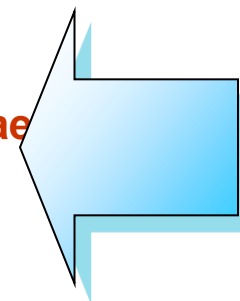
Det subjektive

- villende
- sansende
- følende
- fantaserende



## Fællesmenneskelige eksistenstemaer

Livsopgaver som mennesket til alle tider har skullet forholde sig til. Fx:



Det objektive -  
de sociale og  
materielle  
omstændigheder

- ✓ - Betydningsfulde voksne (forældre)
- ✓ - Sig selv og andre som kønsvæsner - dvs. det mandlige/kvindelige
- ✓ - Krav og modstand fra: Naturen, sig selv og andre
- ✓ - At være med i et fællesskab og at være ansvarlig for andres liv og lykke
- ✓ - Egen og andres individuelle eksistens (liv og død)
- ✓ - Hvad der er godt/ondt - det gode/det onde
- ✓ - Forvirring og kaos. Nødvendigheden af mening og sammenhæng



# Lokale mindesmærker



- Landboreformerne
- Krigen 1864
- Grundloven
- Genforeningen (580)
- Besættelsen (1250)



Sigurdjón Olafsson.  
symboliserer grundlaget for et  
bysamfunds eksistens: handel,  
håndværk, landbrug og industri

<https://slks.dk/fortidsminder-diger/monumenter-og-nationale-mindesmaerker/>





# □ Billeder - online

Kongelige Bibliotek – en række samlinger

## **Satiriske tegninger:**

<http://www.kb.dk/images/billed/2010/okt/billeder/subject5363/da/?notAfter=&view=masonry>

## **Postkort (fra danske byer):**

<http://www.kb.dk/images/billed/2010/okt/billeder/subject5703/da/?view=gallery>

## **Varehuse:**

Fx Daells Varehus:

<http://www.kb.dk/pamphlets/dasmaa/2008/feb/daellsvarehus/subject6151/da/?creator=&location=&notAfter=&notBefore=&orderBy=&person=&query=Danmarks+bes%C3%A6ttelse+Modstandsfolk+Armbind&title=>

## **Danske plakater:**

[http://www.kb.dk/images/billed/2010/okt/billeder/subject3354/da/?utf8=%E2%9C%93&locale=da&search\\_field=all\\_fields&q=danmark&notBefore=&notAfter=](http://www.kb.dk/images/billed/2010/okt/billeder/subject3354/da/?utf8=%E2%9C%93&locale=da&search_field=all_fields&q=danmark&notBefore=&notAfter=)





# Spillefilm som kilde

<https://drive.google.com/file/d/0Bz3PhHy9al6ueVdmNUFTZ1haNFU/view?usp=sharing>



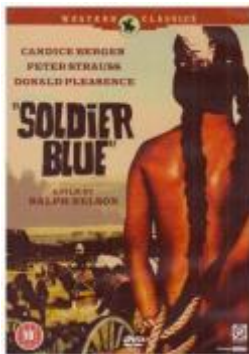
1913



1938



1939



1970



1990



- Dansk Filminstitut: <http://www.dfi.dk/>
- Filmcentralen: <http://filmcentralen.dk/>
- <http://filmcentralen.dk/museum/danmark-paa-film>

Vælg en "Aktivitet", undersøg den – og overvej dens undervisningsmæssige potentiale  
Sidste 5-10 min.: Fælles opsamling  
God fornøjelse