

En inspirationsguide til Otur...



Den bedste tur på vores sted



De vindende Lemtorp-elever sammen med deres historielærer Louise Urth. I baggrunden Nøkken Kirke, der er med på deres vinderrute. Foto: Allan Damgaard

De vindende Lemtorp-elever sammen med deres historielærer Louise Urth. I baggrunden Nøkken Kirke, der er med på deres vinderrute. Foto: Allan Damgaard

For Ugeavisen.dk [Citaterne gælder](#)

10 kilometer lokalhistorie gav førsteplads til Lemtorp-elever

DEL   Af [Allan Damgaard](#), damm@dagbladetholstebro.dk 28. marts 2017 kl. 08:30

[10 kilometer lokalhistorie - link til artikel i avisen](#)



Hvordan kommer du i gang med en Otur?

Overvejelser om

- Elevernes (sam)arbejde
- At vælge indhold til turen (idéskabelse og -udvælgelse)
- Undersøgelse af vores sted (research)
- Hvad gør vi så? (realisering)
- Ud af huset (formidling)
- Værd at overveje...
- Særlige fokuspunkter?

<http://historielab.dk/til-undervisningen/otur-app/>

Overvejelser om samarbejde

- Gruppesammensætning - hvad skal en gruppe kunne sammen, så opgaven kan løses?
- Hvem er god til at få ideer, hvem er handlekraftig, hvem kan holde orden og hvem sørger for at det er rart at arbejde sammen?
- Hvem har overblikket?
- Hvem er god til at søge informationer fra mange forskellige kilder?
- Hvem har teknisk snilde?
- Hvem kan formidle indholdet på skrift og i billeder så det giver mening for andre?

Hvordan vælger vi indholdet?

- Hvordan vælger vi, hvor turen skal gå hen?
- Hvem er målgruppen?
- Hvad er interessant for andre her hvor vi bor?
- Hvilke historier og informationer er interessante?
- Hvilke opgavetyper er gode og vedkommende for målgruppen?
- Hvor kan vi finde informationer?
- Hvor lang skal turen være?

ØEHH... INTERESSANT FOR ANDRE?

HVAD ER INTERESSANT
FOR ANDRE?

HVORFOR ER DET DET?

HVEM KAN MÅLGRUPPEN
VÆRE?



MAN KAN FX LAVE OPGAVER OM...

Et mødested, som fx et klubhus eller et idrætsanlæg

Et mindesmærke, f.eks. en gravhøj eller en runesten

En gammel gård eller herregård

En bygning, fx en kirke, et slot eller en skole

Et sted hvor der har boet en berømt person


Et bestemt område, fx en berømt gade eller bydel

HJERNEBLÆST! ...eller BRAINSTORM SOLO



HVILKE MULIGHEDER ER
DER I VORES
LOKALOMRÅDE?

POST IT + BLYANT



ØEHH... 5 MIN!
HMMM...
YES! DET VAR
EN IDÉ!

...OG EN
MERE!

ENTIL!

Undersøgelse af vores sted

- Hvor kan vi finde de oplysninger vi skal bruge?
- Hvilken viden har vi allerede, og hvor har vi den fra?
- Hvilken viden vil vi gerne have?
- Er der nogen vi kan samarbejde med?
- Er der nogen der er bedre at henvende sig til, end andre?
- Er alle oplysninger lige gode til vores opgave?

Lemvig Museum, skoletjenesten



LEMVIG MUSEUM

Lemvig Museum

Alle tilbud | Dagtilbud | **Grundskolen** | Ungdomsuddannelser | Kurser | Om ⓘ

FRITEKST
Indtast din søgning

GEOGRAFI
Vælg

FAG
Vælg

KLASSETRIN
.....

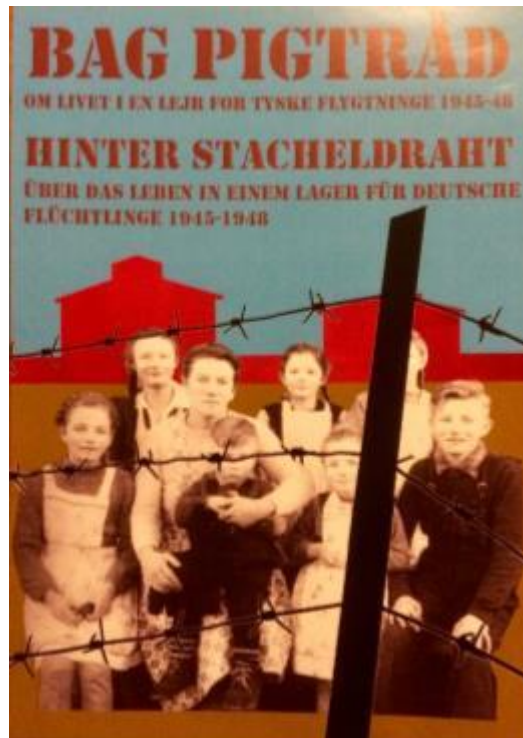
5 tilbud

I Thøger Larsens fodspor – astronomi på Planetstien
Forløbet skal give eleverne en forståelse af solsystemets dimensioner, som opleves ved at...

Spor fra istiden - geologi på Lemvigegnen
Forløbet skal give eleverne en forståelse af Lemvigegnens landskabsdannelse og heraf...

Kunstnerliv på Lemvigegnen
Forløbet skal give eleverne en forståelse af egnens særpræg og kunstneres inspiration af...

Særudstillinger på lokale museer



Lokalhistorisk Arkiv

Forside Bogbussen Børn Det sker Inspiration Linksamling Lokalhistorie Kontakt

Lokalhistorie

- > Adresse og åbningstider
- > Lokalarkiver i Lemvig
- > Materialer
- > Retningslinjer
- > Støttsforskingsværksted
- > Søg i arkivets samling

Lokalhistorisk Arkiv

Lemvigegnens Lokalhistoriske Arkiv er en del af arkivsamvirket i Lemvig Kommune. Arkivets hovedområde er Lemvig og Nørlem sogne.



Byvandring

ugeavisen.dk

800 Menu

Du er her: [Forside](#) - [Lokalavisen Lemvig](#) - Tag med på byvandring



Onsdag den 19. april er der byvandring i Lemvig. Pressefoto

For Ugeavisen.dk [Opret nyt indlæg](#)

Tag med på byvandring

DEL   Af AP Christensen, apli@folkebladetlemvig.dk 18. april 2017 kl. 12:54

Arkiv.dk

The screenshot shows the Arkiv.dk search results page for the query "Lemvig Havn". The page features a dark blue header with the "arkivdk" logo and a search bar containing the text "Lemvig Havn". Below the header, a navigation bar includes a "Tilbage" button and a search icon. The main content area is divided into a left sidebar for filtering and a main results area. The sidebar, titled "Filtrering", includes sections for "Periode" (with "Fra" and "Til" input fields), "Type" (set to "Alle"), "Arkiv" (set to "Alle"), "Sted" (set to "Alle"), and "Generelt" (with three unchecked checkboxes: "Vis kun med billeder", "Vis kun med linklip", and "Vis kun med lydclip"). The main results area displays "1.927 resultater | side 1 af 65". Three search results are visible, each with a thumbnail image, a title, a date range, and a reference number. The first result is from 1957, titled "Fiskekasserne reparerer på havnen i Lemvig. Bagved ses Lemvig Køle- og Frysehus", with reference number B4379. The second result is from 1920-1930, titled "Lemvig og Lemvig Havn set fra fjorden", with reference number B3357. The third result is from 1985-1989, titled "Både i Lemvig Havn", with reference number B4012. All results are categorized as "Billeder" from the "Lemvigegnens Lokalhistoriske Arkiv".

arkivdk

Tilbage

Lemvig Havn

1.927 resultater | side 1 af 65

Filtrering

Periode
Fra Til

Type
Alle

Arkiv
Alle

Sted
Alle

Generelt
 Vis kun med billeder
 Vis kun med linklip
 Vis kun med lydclip

1957
Fiskekasserne reparerer på havnen i Lemvig. Bagved ses Lemvig Køle- og Frysehus.
B4379
Billeder
Lemvigegnens Lokalhistoriske Arkiv

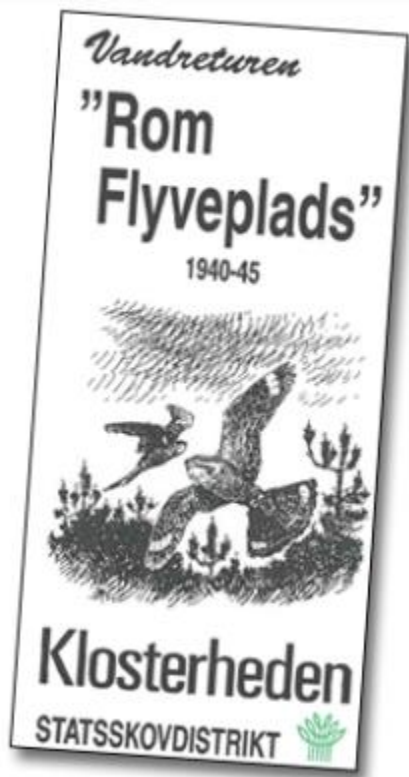
1920 - 1930
Lemvig og Lemvig Havn set fra fjorden.
B3357
Billeder
Lemvigegnens Lokalhistoriske Arkiv

1985 - 1989
Både i Lemvig Havn.
B4012
Billeder
Lemvigegnens Lokalhistoriske Arkiv

1 2 3 4 5 6 7 8 9 10 11 12 13 14 15 16 17 18 19 20 21 22 23 24 25 26 27 28 29 30 31 32 33 34 35 36 37 38 39 40 41 42 43 44 45 46 47 48 49 50 51 52 53 54 55 56 57 58 59 60 61 62 63 64 65

1 2 3 4 5 6 7 8 9 10 11 12 13 14 15 16 17 18 19 20 21 22 23 24 25 26 27 28 29 30 31 32 33 34 35 36 37 38 39 40 41 42 43 44 45 46 47 48 49 50 51 52 53 54 55 56 57 58 59 60 61 62 63 64 65

Foldere om lokale vandreture



1 LEMVIG SØDAL Vandresti - trampesti STIFORLØB I LEMVIG KOMMUNE

Lemvig Sødal - på opdagelse i istidens fodspor

Isen, der skabte Vestjylland

Landskabet er præget af sidste istid (115.000-10.000 f.Kr.), hvor en flere kilometer tyk iskappe dækkede det meste af Skandinavien og skubbede rundt på jordlagene, grus og sten endte tørrere på isen. I grusgraven i Rom syd for Lemvig graver man i dag mange af materialerne op.

Kirkegården



kirkegården.pdf

9 / 13



Ahmann, keramikgravminde med ornamentik indramning, udført af keramik Per Ahmann



Poleret natursten med kløvede kanter. På mange gravsteder er det ikke længere kun sten og planter, men der sættes andre genstande.



Gravmindet formet som yin og yang. Gløbelsering påvirker også kirkegårdsarkitekturen. Grantyper og symboler fra Jeme himmelstrøg finder nu også plads på kirkegården.

Lemvig Kirkegård

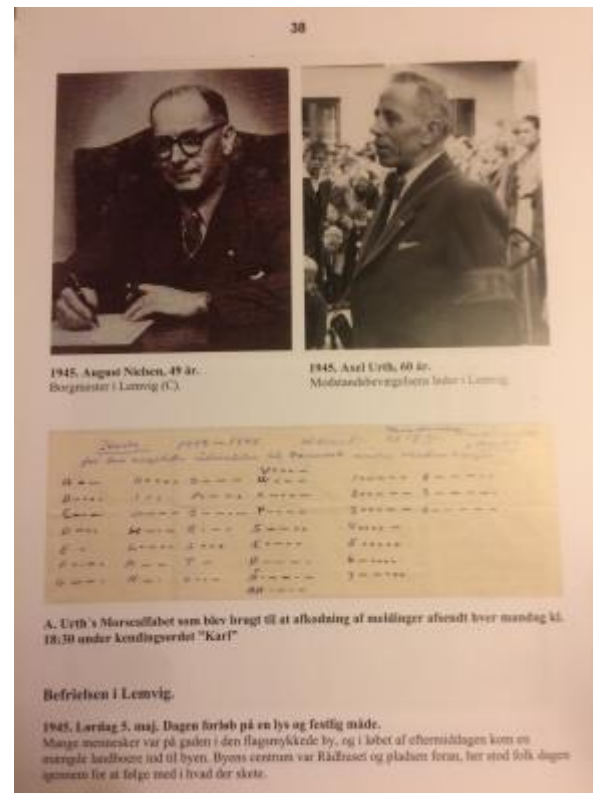
af museumsinspektør Ellen Dørgaard

Lemvig kirkegård er en lystvanding både for den historisk interesserede og havestikkørn – og dermed ganske sikkert også til trist og oprørt for en sørgende. Den er på unik vis præget af gartnerne med sans for "den langsomme tid" og af stenkunstnere fra byens fine stenhuggerværksted – Westergaardene.

Går man op ad hovedgangen fra Vesterbjerg mod kapellet, møder man en række af byens kendte familier fra årtierne omkring 1900 og op til 1940'erne. Det er som at gå på byens Vestergade og læse på tættan for købmandene, gøvneren, tobaksfabrikanten, konsulen og den store lestuhandler. Ét af de mest markante gravsteder nummerer købmand Niels Christensen og hans familie. Her er støbejerngitter, sort poleret granit og hvide marmorlaks, bl.a. tre små kors for spæde børn. Han var i lære hos købmand A.W. Andrup, hvis gravsten fra 1868 stadig findes på kirkegården, og i kompagnikåbe med folk fra Bøchgaard-familien, der drev tømmerhandel, manufakturbrødreri og købmandshandel i Lemvig. Som "genbo" på kirkegårdens hovedgang har Niels Christensen sin kollega L.B. Bøchgaard, der var gift med hans datter Marie.

Længere op ad hovedgangen møder man konsul og garvermester S. Chr. Fynboe, død 1917 og begravet i familiegravstedet. Konsul Fynboe var drivkraften bag oprettelsen af en teknisk skole i Lemvig med henblik på at fremme håndværkerstandens uddannelse og sociale stilling. Skolebygningen i Søndergade fra 1901 er stadig en pryd for byen, den demonstrerer det ypperste byens håndværkere kunne præstere af kvalitet og skønhed. Fynboes kongstanke var, at bygningen ikke blot skulle være en teknisk skole, men et hus, der kunne samle flere store

Bøger om lokalhistorie



Lokale, der har en historie at fortælle



Ove Urth, Ringkøbingvej 78, Rom

Ove Urth, født 1946 i Lørvig, inden for hensejlsstand af Sognvikens malmkøkke – altså en "ægte lørviger".
Nærmere bestemt Væsen 2, oven over Importørens bankram, nu Skoleforbikning.
I baggården duer, skofabrik, papkasser, skræddespænde og sølber.

På f søl boede familien Urth i en 2 værelses lejlighed med køkketovn i stuen og koldt vand i køkkenet.
I 1953 flyttede familien oven for bakkene til de nyopførte boligblokke i Væstedet.
Efter endt skolegang kom han i lære som møbelsnedker, og derefter Dragon i Holstebro, job på bl.a. Bjerrngro Møbelfabrik, Falbjerg Finercentral, Lørvig Ungdomsgård, Kirkby Skole og siden 1960 institutionsleder af Holstebro Montageværksted.
Kendt som Socialdemokrat, heraf 16 år i Lørvig Byråd.

Jeg har boet i Rom siden 1969, hvor jeg gennem årene har hørt mange historier om den lyske Flyveplads og senere Flygtningelejr – den ene historie mere sandt end den anden.

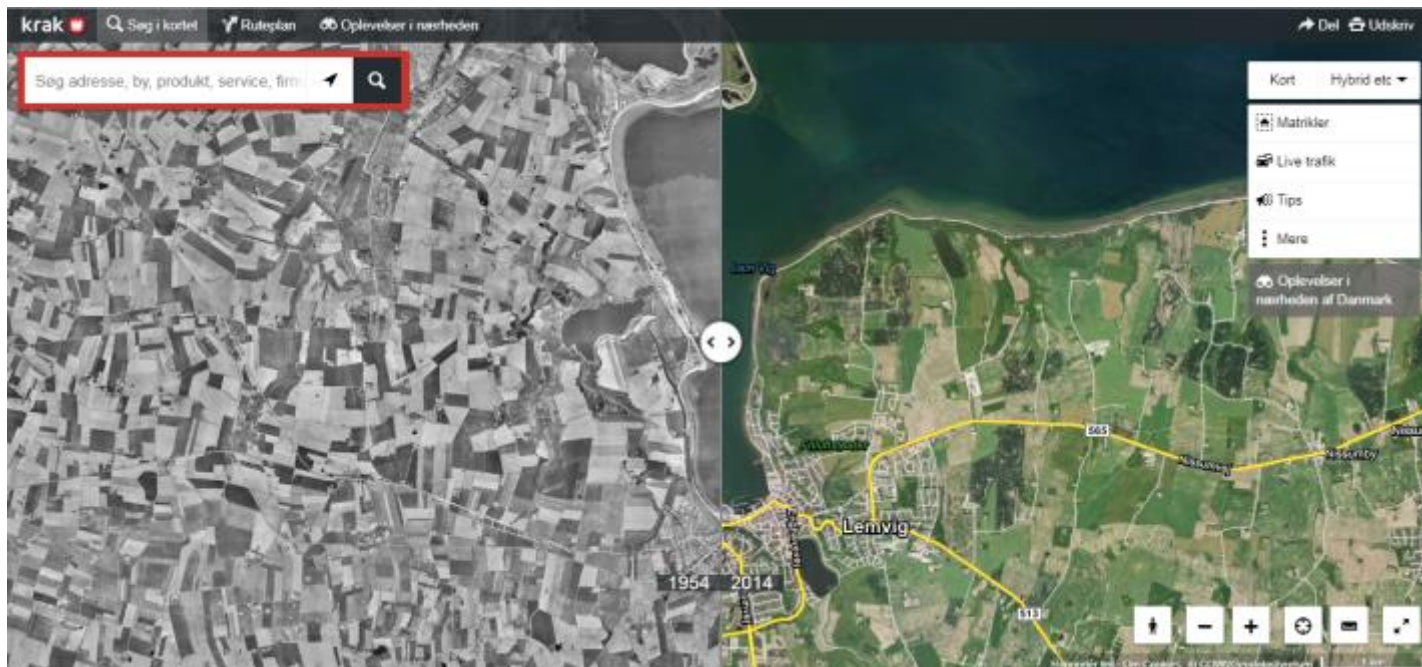
På jagt efter de historiske kildematerialer i Lokalhistorisk Arkiv i Lørvig, Landsarkivet for Nonnefyld i Viborg, Købstadsarkivet på Lørvig Museum og Lørvig Rådhus og samtaler med folk, der har været tæt på begivenhedernes gang, er det lykkedes at samle et flot bibliotek fra besættelsesperioden og de meget kaotiske måneder før og efter befrielsen i Lørvig.

Resultatet er denne publikation, god læselyst.

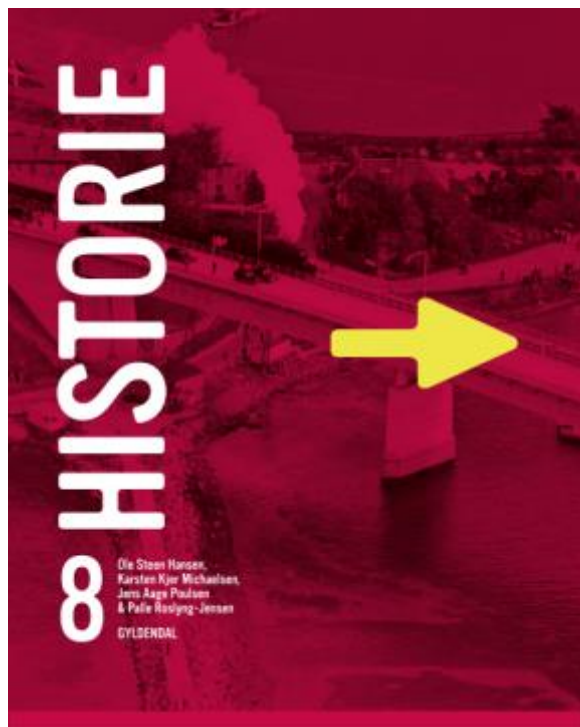
Kæde davis - tusinde tak for konstruktiv karakter!

001
Ove Urth
November 2013 / 1. udgave
@OveUrth / @

Historiske kort



Gængse læremidler - ...og måske Google



The image is a screenshot of a digital history resource website. At the top, it says "Historie 7-9. klasse" and "GYLDENDAL". Below this is a navigation menu with options: "FORSIDE", "FORLØB" (highlighted in green), "PRØVEN", "KANON", "SPOT PÅ", "KILDEKRITIK", "MEDIEBASE", "TIDLINJER", and "LÆREH".

The main content area features a section titled "DE LANGE FORLØB" with a list of historical events: "1. & 2. VERDENSKRIG", "5. MAJ 1945 - DANMARKS BEFRIELSE", "1864", "DA EUROPA BLEV VERDENS CENTRUM", "DANNEBROG", and "DANKEFØR!".

Below this is a grid of colorful tiles representing different historical topics: "1. & 2. Verdenskrig", "1864", "Skæbne", "Den kolde Krig", "Guldalderen", "København", and "København".

At the bottom, there is a search bar and a navigation menu with options: "Forløb", "Emner", "Aktiviteter", "Tidslinje", "Ressourcer", and "Søg". Below this are several categories of resources: "Tidsperioder", "Personer", "Historiske emner", "Historiske temaer", and "Historien i brug".

Hvad gør vi så?

- Hvem gør hvad i gruppen hvornår?
- Hvem sørger for aftaler?
- Hvem sørger for at gemme kilder?
- Hvilken viden vil vi bruge og hvordan?
- Hvem bearbejder kilder?
- Hvor gemmer vi vores arbejde så vi kan bruge det senere?
- Hvem har de kritiske briller på?
- Har vi den viden vi skal bruge - og skal der luges ud?
- Hvem tjekker at det er i orden i forhold til dem, vi henvender os til?
- Hvem lægger indholdet i appen og trykker “udgiv”?

Ud af huset

- Hvornår skal vi ud på tur - og hvordan?
- Hvem skal vi invitere?
- Skal vi gøre reklame for vores tur andre steder end på vores skole?
- Hvordan fortæller vi andre at vi har lavet den bedste tur på vores sted?

Værd at overveje... i lavpraksis

- Er der mobildækning?
- Har eleverne plads til flere apps?
- Hvor langt kan målgruppen gå?
- Er der iPads til rådighed?

Særlige fokuspunkter?

- Rettigheder og etik
 - Kilder og kildekritik
 - Undersøgende arbejde og nye problemstillinger
 - Kobling af den lille og STORE historie
 - Proces og produkt
-
- Otur for dummies vol. 1 - se næste dias

Otur for dummies vol. 1 - link til YouTubevideo

Otur - videoguide